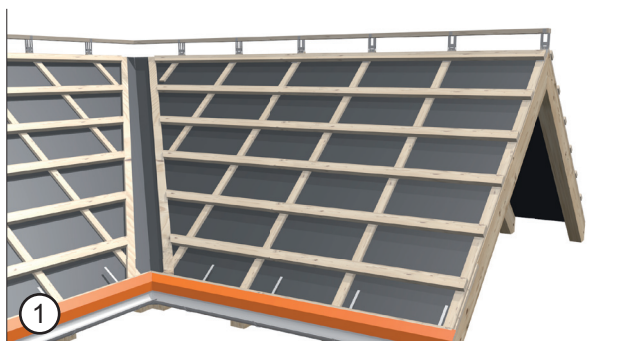


Kosz dachowy - Instrukcja montażu
Roof valley - Installation instructions



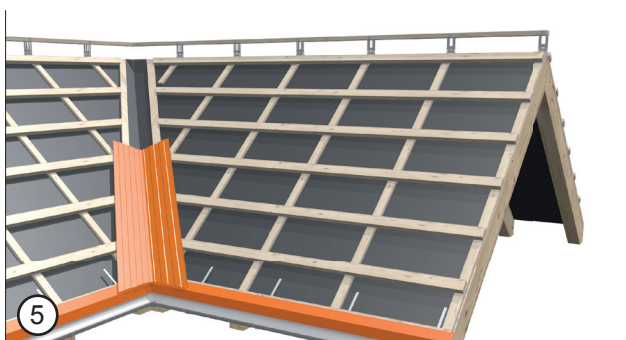
Połączenie dwóch połaci dachowych należy wyłożyć deskami oraz zabezpieczyć za pomocą 3 warstw membran. Szerokość deskowania powinna wynosić min. 35 cm na każdą stronę, mierząc od środka kosza. Kontrłaty i łąty należy odpowiednio dociąć i przykręcić do konstrukcji dachu.

The connection of two roof surfaces has to be lined with planks and secured by means of 3 underlay layers. The planking width should amount to at least 35 cm per side, measured from the centre of roof valley. Counter-battens and battens have to be cut properly and screwed in to the roof structure.



Wcześniej wyprofilowany i docięty kosz dachowy mocujemy do łąty za pomocą specjalnych klamer mdm. Klamry te umożliwiają montaż kosza bez jego dziurawienia.

A previously profiled and cut roof valley is fixed to the batten using special mdm clamps. These clamps enable installing the valley without perforating it.



Kosze dachowe mdm® są zabezpieczone folią ochronną, którą po montażu należy usunąć.

The mdm® roof valley are secured with a protective foil that has to be removed after installation.



Dolną krawędź kosza należy dociąć zgodnie z linią okapu, natomiast górną – wg kalenicy.

The bottom edge of the valley has to be cut in line with the eaves line and the top edge in line with the ridge.



Na całej długości kosza, wzdłuż jego obu krawędzi należy przymocować samoprzylepne kliny uszczelniające mdm.

On the whole valley length, along both its edges there should be fixed mdm self-adhesive sealing wedges.

Miejsce cięcia dachówek wyznacza wcześniej przyjęta szerokość kosza. W przypadku koszy o długości do 8 m należy zachować min. 5 cm lukę pomiędzy osią kosza a krawędzią pokrycia dachowego. W przypadku koszy o długości >8 m – należy proporcjonalnie zwiększyć tę szerokość. Docięte dachówki mocujemy za pomocą specjalnych spinek do dachówki ciętej.

The places of roof tile cutting are established on the basis of previously adopted valley width. In case of valley with length of up to 8 m there should be maintained a gap of at least 5 cm between the valley axis and the edge of roof covering. In case of valleys with length > 8m this width should be increased proportionally. The roof tiles cut are fixed using special clips for cut roof tiles.